



METAL SHARK®

Digital Metal Detectors

METAL SHARK® BD

For Conveyor Installation

Cumplimiento HACCP e IFS

Validación de performance - según las HACCP los detectores de metales se clasifican como puntos de control críticos. Siendo la verificación continua un requerimiento para cumplir los estándares de calidad. Si es deseado nuestra validación de rendimiento permite de forma automática al operador solicitar pruebas de rendimiento del METAL SHARK® a intervalos preestablecidos.

Historial de funcionamiento - detecciones de metales, cambios en la configuración de parámetros y otros datos, son almacenados en un registro indicando fecha y hora de cada acontecimiento. La lista puede leerse en la pantalla o exportarse a través de Puerto serial.

Compatible con el SHARKNET® software - SHARKNET® permite una documentación de datos automática en una PC con Windows para cumplir con HACCP y Estándares IFS.

Opciones LPW para lavado a baja presión de acuerdo con IP66

Esta opción ofrece la electrónica del METAL SHARK® protegido con una doble estructura de acero inoxidable. Este dispositivo es adecuado para ser lavado con agua a baja presión.



protege la electrónica del METAL SHARK® y permite cumplir con los estándares IP67. Apto para lavados diarios con mangueras de vapor a una presión máxima de 60 bar/900 PSI.

HPW Opción para alta presión Lavado según IP67

Una carcasa doble de seguridad de acero inoxidable combinada con aperturas selladas



EJEMPLOS



METAL SHARK® BD con opcional LPW durante el lavado



METAL SHARK® BD en línea detrás de una máquina de dibujo profundo



Standard conveyor tipo METAL SHARK® HW



METAL SHARK® sobre conveyor para botellas tipo JAR 2

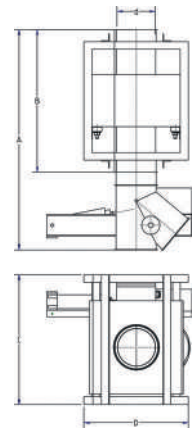


METAL SHARK® GF

For Gravity Feed Pipelines

METAL SHARK® GF para tuberías alimentadas por gravedad, detectores de metal GF son usados en tuberías dando la más alta eficiencia en la detección de metales ferrosos y no ferrosos. El producto a granel cae a través del detector por gravedad. Con el flap de rechazo EX_S hasta los metales más pequeños son separados del caudal principal.

METAL SHARK® GF



Specifications

ø d	ø d (mm)	A	B	C	D	A (mm)	B (mm)	C (mm)	D (mm)	Typical Material Flow cu ft/hr	Typical Material Flow l/h	Approximate Sensitivity ø mm		
												FE	AI	SS
4"	100	23.6"	15.8"	17.7"	12.5"	600	400	450	318	700	20000	0.5	0.7	0.8
5"	120	28.4"	19.3"	17.7"	13.3"	720	490	450	338	1000	28000	0.7	0.9	1.0
6"	150	33.5"	21.7"	19.8"	15.8"	850	550	502	400	1500	43000	0.8	1.1	1.3
8"	200	47.2"	31.1"	24.2"	20.0"	1200	790	615	508	2600	74000	1.2	1.6	1.8
10"	250	54.9"	36.8"	31.5"	26.0"	1395	935	800	685	4000	115000	1.5	2.0	2.3
12"	300	63.2"	43.3"	37.0"	31.5"	1605	1100	940	800	5800	165000	1.9	2.4	3.0
14"	350	76.2"	49.8"	40.2"	34.7"	1935	1265	1020	880	7900	225000	2.2	2.7	3.3
16"	400	82.7"	53.2"	42.9"	37.4"	2100	1350	1090	950	10300	290000	2.4	2.9	3.6
20"	500		59.1"	48.8"	43.3"		1500	1240	1100	16200	460000	2.8	3.5	4.2
24"	600		63.0"	54.5"	50.6"		1600	1385	1286	23200	65600	4.6	5.8	6.9

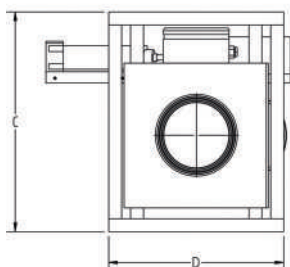
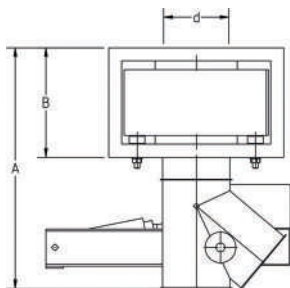
METAL SHARK® GF compact

For GF Pipelines in Height Limited Installation Locations.

Diseño libre de mantenimiento y alta calidad de construcción para operación confiable en los ambientes industriales más complicados.

Cuando la altura disponible para la instalación es escasa podemos ofrecer nuestro modelo Compact, especialmente diseñado para instalaciones en lugares acotados en altura, aunque perdiendo solo un poco de sensibilidad de detección debido al diseño ultra compacto de sus sensores.

METAL SHARK®
GF compact



Specifications

ø d	ø d (mm)	A	B	C	D	A (mm)	B (mm)	C (mm)	D (mm)	Typical Material Flow cu ft/hr	Typical Material Flow l/h	Approximate Sensitivity ø mm		
												FE	AI	SS
4"	100	17.7"	7.9"	17.7"	12.5"	450	200	450	318	700	20000	0.7	1.0	1.1
5"	120	20.9"	9.8"	17.7"	13.3"	530	250	450	338	1000	28000	1.0	1.2	1.4
6"	150	23.6"	9.8"	19.8"	15.8"	600	250	502	400	1500	43000	1.1	1.5	1.8
8"	200	35.8"	11.8"	24.2"	20.0"	910	300	615	508	2600	74000	1.6	2.2	2.4
10"	250	41.3"	15.4"	31.5"	25.2"	1050	390	800	685	4000	115000	2.0	2.7	3.1
12"	300	43.1"	15.4"	37.0"	31.5"	1095	390	940	800	5800	165000	2.6	3.2	4.1